

<報道資料>  
各 位

2016年9月15日  
大和地所レジデンス株式会社

「ヴェレーナシティ パレ・ド・シエル」  
～ 販売好調 9ヶ月 140戸ご契約済 最終街区販売のお知らせ ～

大和地所レジデンス株式会社(東京都港区、代表取締役社長:下村俊二)は、神奈川県横浜市磯子区に誕生する新築分譲マンション「ヴェレーナシティ パレ・ド・シエル」全4街区の最終街区の販売を開始することをお知らせいたします。

敷地面積約 19,000 m<sup>2</sup>、全4街区、総戸数 240戸の大規模低層物件「ヴェレーナシティ パレ・ド・シエル」。

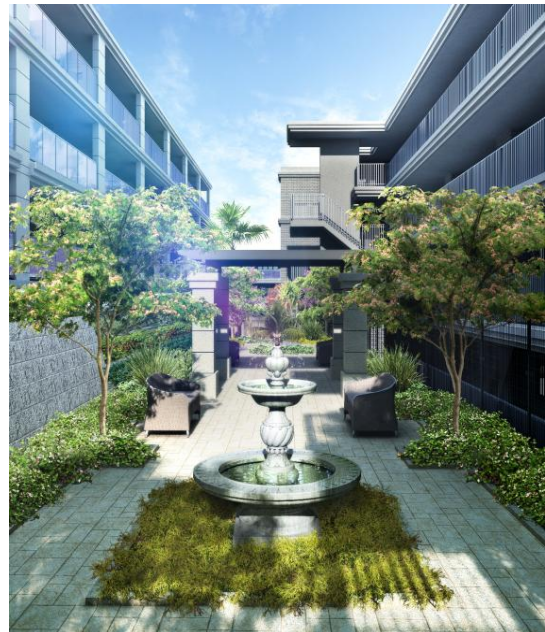


<全体外観完成予想図>

すでに好調に販売が進んでいる Quartier I, II, III (全 159 戸)、販売開始から 9 ヶ月で 140 戸ご契約頂き、最終街区 Quartier IVにて、第一種低層住宅専用地域に完成する、丘の上の大規模物件 240 戸の全貌が明らかになります。京急本線「屏風浦」駅からの道はフラットに徒歩 8 分、新たなランドマークとなる時計塔を見上げながらグランドアプローチを進み、入居者専用エレベータにて、丘の上、敷地入口へ、快適なアプローチを実現します。



<グランドアプローチ完成予想図>



<QuartierⅣ中庭完成予想図>

当社の商品企画である奥行4mのオープンエアリビングバルコニー付住戸の他、奥行3mのオープンエアスペース、ルーフバルコニー、スカイビューテラス付のプランなどもあり、視界を遮る高い建物が少ない丘の上から大きな空の広がり開放感を満喫、爽快感を堪能することができます。低層であるからこそ設計の自由度が高く、間取りプランの豊富さも魅力です。



<QuartierⅣルーフバルコニー完成予想図>



<QuartierⅢオープンエアスペース完成予想図>

【ヴェレーナシティ パレ・ド・シエル】

物件サイト：<http://www.daiwa-r.co.jp/sp/timelesshill/>

所在地：神奈川県横浜市磯子区森6丁目141-7,8,9(地番)

交通：京急本線「屏風浦」駅よりグランドアプローチ「敷地入口」まで徒歩8分

京急本線「杉田」駅よりグランドアプローチ「敷地入口」まで徒歩13分

JR根岸線・金沢シーサイドライン「新杉田」駅よりグランドアプローチ「敷地入口」まで徒歩14分

JR根岸線「磯子」駅西口よりグランドアプローチ「敷地入口」まで徒歩18分

総戸数：240戸

施工会社：株式会社 NB建設

管理会社：大和地所コミュニティライフ株式会社

Quartier I：総戸数 14戸 平成29年3月中旬入居予定

Quartier II：総戸数 76戸 平成29年3月中旬入居予定

Quartier III：総戸数 69戸 平成29年7月下旬入居予定

Quartier IV：総戸数 81戸 平成30年2月下旬入居予定

【本リリースに関するお問い合わせ先】 大和地所レジデンス株式会社 総務部

TEL:03-3509-1380(代表)/ E-Mail：[otoiawase@daiwa-r.co.jp](mailto:otoiawase@daiwa-r.co.jp)