

<報道資料>
各 位

2013年11月20日
日本総合地所株式会社

～武蔵野台地の高台に全37邸のレジデンス誕生～
『ヴェレーナ志村坂上ヒルズ』 マンションギャラリーオープンのお知らせ

日本総合地所株式会社(東京都港区・代表取締役社長:下村俊二)は、新築分譲マンション「ヴェレーナ志村坂上ヒルズ」のマンションギャラリーを11月23日(土)よりオープンいたします。

当社は首都圏において約2万戸、板橋区においては約360戸(7棟)の供給実績があり、今回8棟目の供給となります。

※板橋区での供給実績

グランシティ常盤台	グランシティ・ル・ロワイヤル小竹向原	グランシティラピュタタワー
グランシティ志村坂上	グランシティユーロコート成増	グランシティユーロパレス大山
グランシティユーロパレス小竹向原		

「ヴェレーナ志村坂上ヒルズ」の特徴

◆ロケーション

1. ～開放感が広がるヒルトップ～

- ・敷地南西側には約20mの標高差があり開放感が広がる**武蔵野台地の高台立地**(参考資料①)
- ・建物の東側の通りは緑の並木道となっており、高い建物に隣接することなく眺望に恵まれた**二方道路の角地**
- ・春には約80本の桜が咲き夏にはボート遊びも楽しめる、水と緑の潤いあふれる「**見次公園**」まで**徒歩4分**
- ・大型ホームセンター「**ビバホーム**」やスーパーの「**オーケーストア**」、教育施設が**徒歩5分圏内に点在**し、暮らしの利便性と穏やかな居住性が共存する街

◆アクセス

2. ～都心へ直結のアクセス～

- ・都営三田線「**志村坂上**」駅**徒歩8分**、「**本蓮沼**」駅**徒歩9分**の**2駅利用可**
- ・「**志村坂上**」駅までは歩きやすい**フラットアプローチ**
- ・最寄り駅「**志村坂上**」駅から「**大手町**」駅へ**直通24分**(参考資料②)
- ・都営三田線は**15の他路線**が乗り入れ**快適なアクセス環境**

◆デザインコンセプト

3. ～薫りたつヨーロッパの伝統を邸宅デザインにこめて～

- ・パリ郊外のロワール渓谷に建ち並ぶ古城をモチーフにした建築デザイン
- ・オールドストーン色の石やタイルを基壇部に用い、ライムストーン石積が歴史を刻むようなイメージを表現。また、上層部はヴェレーナシリーズの象徴であるライムストーン色タイルで構成した外観(参考資料③)
- ・構造体そのものが意匠になった、“垂木天井デザイン”、石積による“アーチデザイン”の壁、“ロートアイアン”調のシャンデリアなどエントランスアプローチおよびエントランスホールにもロワールの古城の特長的な建築様式を採用(参考資料④、⑤)

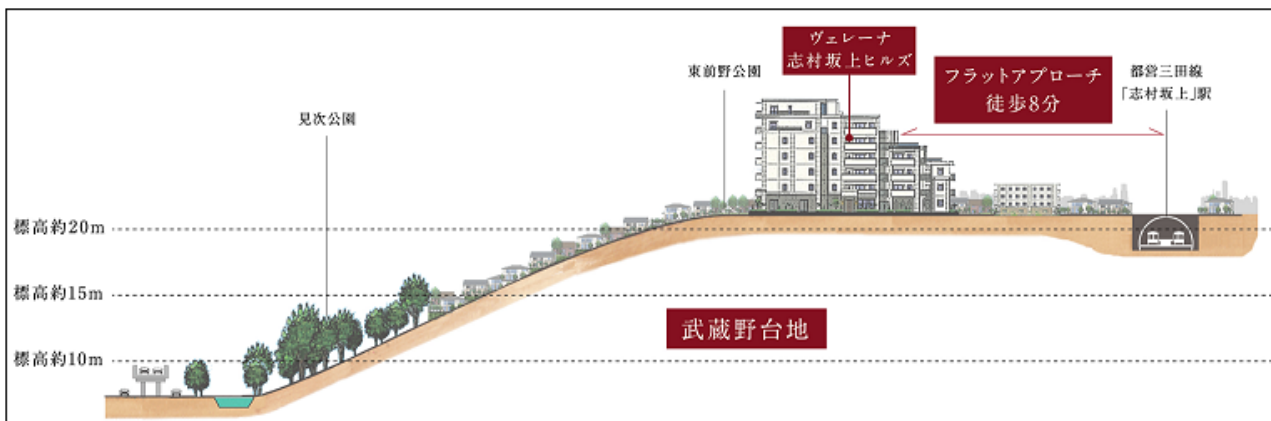
◆プラン

4. ～高台の開放感と眺望を叶える、角住戸中心のランドプラン～

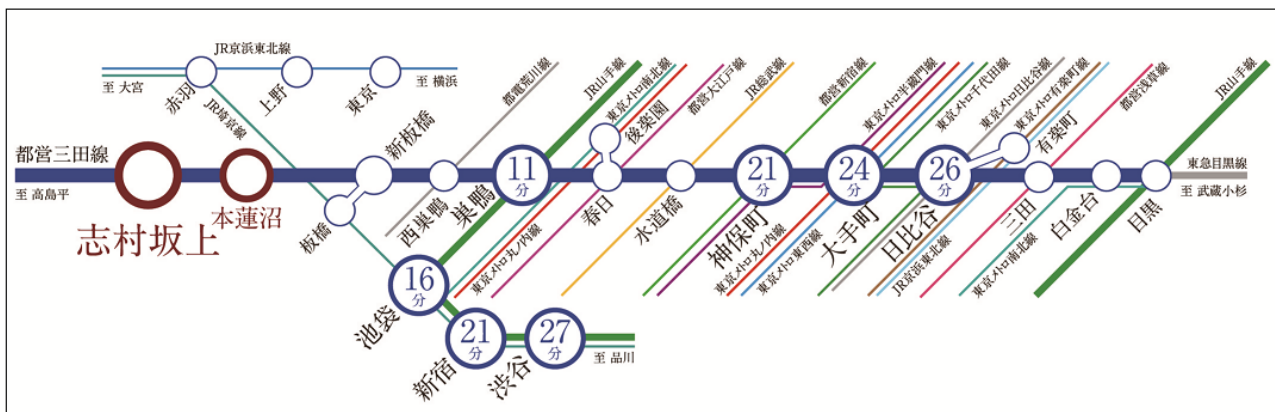
- ・70㎡・3LDK中心、全37戸のうち29戸が角住戸(角住戸率78%)となる開放感と独立性が際立つフロアプランを採用
- ・オープンエアスペースやオープンエアリビング、ルーフバルコニー、などライフスタイルや個性に合わせて選べる全17タイプの豊富な住戸プラン(参考資料⑥、⑦)
- ・開閉するだけで空間を自在に演出でき、居住のデッドスペースも少なくできる引き戸を随所に採用
- ・大容量のウォークインクローゼットやシューズインクローゼットのほか、整理して収納できるシステムクローゼット、また洗面のリネン庫や可動棚など豊かな収納プラン

◆参考資料

①高低差概念図



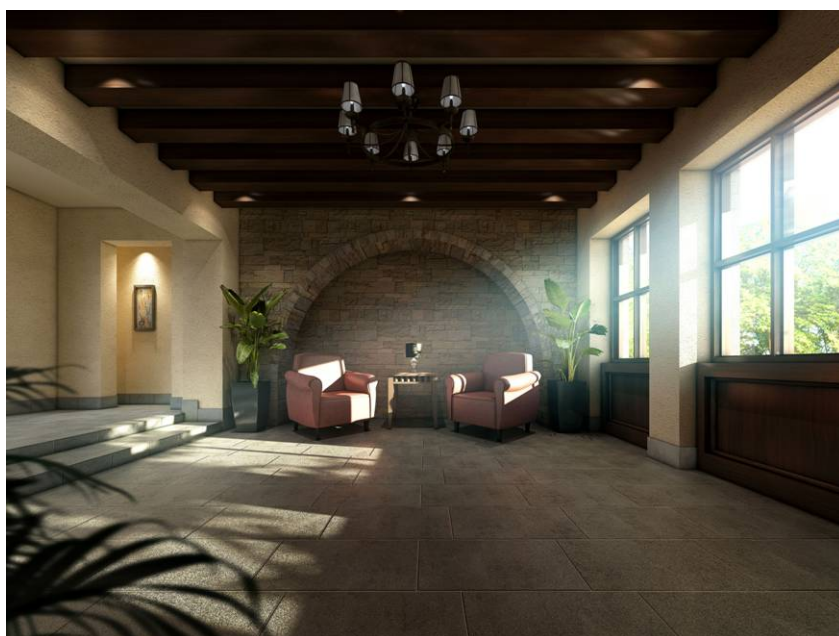
②路線図



③外観完成予想図



④エントランスホール完成予想図



⑤エントランス完成予想図

⑥オープンエアリビング完成予想図



⑦ルーフバルコニー完成予想図

※掲載の完成予想図は計画段階の図面を基に描き起こしたもので、外観、外構、植栽等は実際とは異なります。また施工上の理由および行政指導などにより変更する場合がありますので、予めご了承ください。尚、敷地内の植栽は竣工から初期の育成期間を経た状態のものを想定して描いています。また、電線の位置は移設後の電柱の位置を想定して描いており、実際とは異なる場合があります。

※掲載の設備・仕様に関する説明はメーカー資料、または、一般的な表現を用いています。使用状況や環境等により効果等は異なる場合がありますので予めご了承ください。

全体概要 <http://www.ns-jisho.co.jp/sp/shimura/>

- 所在地 : 東京都板橋区前野町三丁目50-2他(地番)
- 交通 : 都営三田線「志村坂上」駅徒歩8分、「本蓮沼」駅徒歩9分
- 総戸数 : 住戸37戸(その他管理員室1戸)
- 敷地面積 : 1,335.925㎡(建築確認対象敷地面積・実測)
- 構造・規模 : 鉄筋コンクリート造地上7階建
- 間取り : 2LDK+S~3LDK
- 専有面積 : 66.81㎡~72.17㎡
- 竣工時期 : 2014年11月上旬(予定)
- 入居時期 : 2014年12月中旬(予定)
- 売主 : 日本綜合地所株式会社
- 管理会社 : 日綜コミュニティ株式会社
- 施工 : 大木建設株式会社

【本リリースに関するお問い合わせ先】
日本綜合地所株式会社 経営企画室 横山・鮎本(スシモト)
TEL:03-6228-5303(直通) / E-mail: ir@ns-jisho.co.jp