

2014年9月26日  
日本総合地所株式会社

「ヴェレーナ浦和領家」内覧会 開催日：2014年8月23日、8月24日



フランスの古城をモチーフにした優雅な建築美を纏った瀟洒な佇まい。  
全住戸南西向きの陽光あふれる邸宅が完成。

埼玉県さいたま市浦和区領家。便利な駅前の賑わいから少し離れた、文教の薫りに包まれた邸宅街に「ヴェレーナ浦和領家」は誕生しました。

ヨーロッパの様式美を取り入れた独創的なデザインが、低層邸宅地のなかで、やわらかく美しく存在感を示しています。

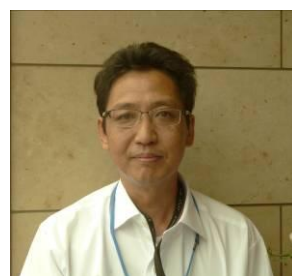
まだまだ暑さの厳しい8月下旬、「ヴェレーナ浦和領家」の内覧会を開催。ご入居されるお客様をお招きして、完成したばかりの住戸をご覧いただきました。

施工会社担当者が同行し、新居の仕上がり具合を細かくご確認。また、共用部や付帯設備の取り扱いについてもご確認いただきました。

新たな生活の場をご確認されたことで、お客様の表情には安心感と笑顔があふれていました。

施工：川口土木建築工業株式会社 工事部所長 佐々木 隆 氏

各関係者にご協力いただき、本日内覧会を迎える事が出来ました。ご来場されるご購入者様のたくさんの笑顔を拝見できたことは施工者として一番の喜びであり、暑さも吹き飛ばすほどでした。皆さまが安心してお住まいになれる様、各工事にて高品質の建物を提供すべく施工管理してまいりました。これからの新生活も、今日のような笑顔でお暮らしいただけることを心より願っております。



設計・監理：株式会社デベロップデザイン一級建築士事務所 設計部室長 酒井 昭典 氏

本日、無事に内覧会を迎える事ができ大変喜ばしく思っております。本物件は高度地区の指定により周辺では最後の高層建築物になりますので、存在感や優雅さを兼ね備えた地域のシンボルになるよう心掛け設計しました。皆様を出迎えるエントランスアプローチに代表されるゆったりとした解放感や、コンビニエンスストア併設による日々の利便性、高層階からの独占的な眺望の中での新生活を楽しんでいただければと思います。



## ご購入者様の声

浦和区の静かで落ち着いた雰囲気が気に入り、周辺に公園や緑が多いことが購入する決め手になりました。今日、初めて部屋を見ましたが想像以上に眺めが良く、夏にはバルコニーから花火が見えそうなので今から楽しみです。収納スペースはモデルルームや図面で確認はしていましたが、実際に見たウォークインクローゼットの大きさにあらためて感激しました。マンションの外観は街並みに調和していて、ヨーロッパ調のデザインが目立ちつつも落ち着いた印象です。オープンエアスペースは、もうひとつのリビングのようにテーブルや椅子を置いて眺めを楽しみたいです。



新生活に慣れはじめる秋頃には、ご主人さまのご両親が新居にお越しになる予定とのこと。初めてみる居室や共用部をしっかりとご確認いただくことで、安心感と新しい暮らしへの期待感が感じられました。



【左写真：エントランス】パリ郊外の古城「アゼル・リドー城」をモチーフとしたアプローチが解放感を醸し出す。

【右上写真：ブラケットライト】夜、エントランスアプローチに並ぶ柔らかな灯りが心地良い。

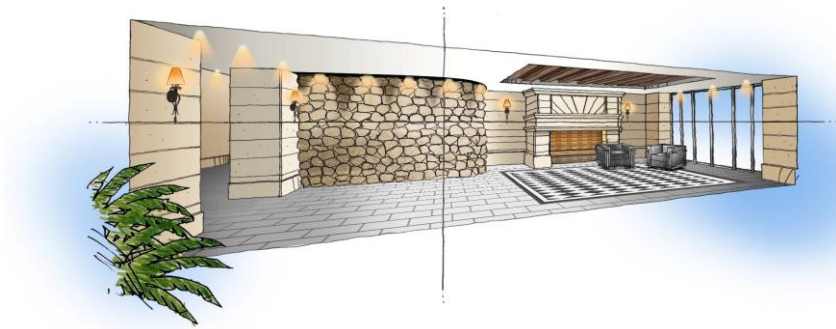
【右下写真：エントランスホール】格調高い空間を演出した寛ぎの場で、洗練されたひとときを。



## エントランスホール完成までのプロセス

### イメージ図

様々な条件や計画から創出された建築テーマに基づき、デザインドローイングが行われます。「ヴェレーナ浦和領家」は『アゼル・リドー城』の特徴である大柄な色使いの“床ななめ貼り”、構造体が意匠になっている“垂木天井”や“暖炉”をモチーフにしています。



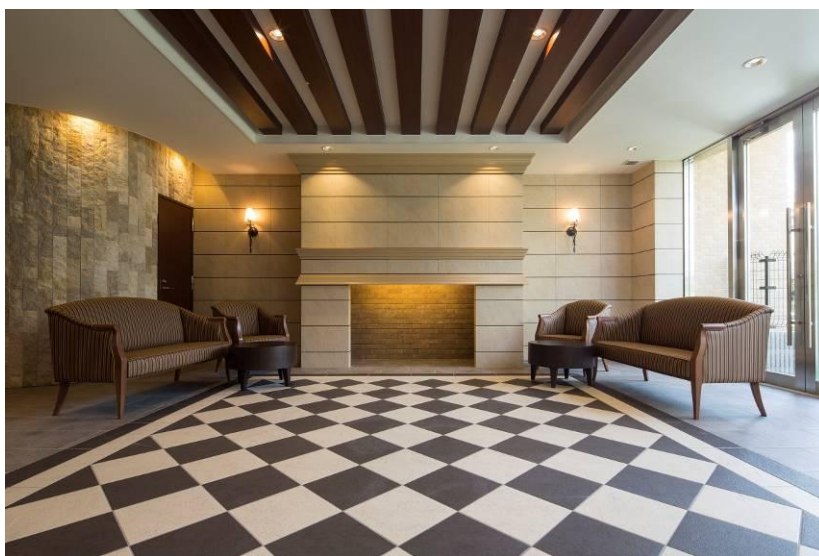
### 完成予想図

スケッチや設計図をもとに完成予想図を描きます。全体のバランスやデザインの細部もこの段階で調整し、完成時に近い全体像が見えてきます。



### 完成

必要に応じて設計デザインの調整を行っていきます。  
最後まで妥協しないポリシーが美しいフォルムを生み出します。



### 【本件に関するお問い合わせ先】

日本総合地所株式会社 経営企画室 横山

TEL : 03-3509-1387 (直通) / E-mail : [ir@ns-jisho.co.jp](mailto:ir@ns-jisho.co.jp)