

<報道資料>  
各 位

2016年12月20日  
大和地所レジデンス株式会社

## 新ブランド「ヴェレーナグラン」誕生

「ヴェレーナグラン鎌倉大船 瑞景」「ヴェレーナグラン浦和仲町」  
モデルルームオープンのお知らせ

大和地所レジデンス株式会社(東京都港区、代表取締役社長:下村俊二)は、神奈川県鎌倉市に誕生する新築分譲マンション「ヴェレーナグラン鎌倉大船 瑞景」、埼玉県さいたま市「ヴェレーナグラン浦和仲町」のモデルルームのご案内を開始したことをお知らせいたします。

このたび、大和地所レジデンス株式会社のマンションブランドシリーズ「ヴェレーナ」「ヴェレーナシティ」に、新たに「ヴェレーナグラン」が加わることとなりました。



メインブランド 「ヴェレーナ」

「本物」「真実」表すラテン語に由来するヴェレーナ。今日、フランス語の女性名として使われている言葉。ヨーロッパ建築の美しさの本質である造形美と、受け継がれてきた装飾技法や意匠がもたらす洗練の住まいへ。目指したのは時代の流れに左右されない普遍的なデザイン。<ヴェレーナ>は伝統的なマテリアルと、現代の先進技術を融合させて、空間のすみずみにまで洗練された心地良さが息づく住まいのメインブランドです



大規模シリーズ 「ヴェレーナシティ」

ヨーロッパの街並みを彩る大規模建築をモチーフとして、美しい集合住宅街区を創造する<ヴェレーナシティ>。緑の潤いあふれる庭、季節を彩る木々や花々、ビッグスケールがかなえる充実の共用部、そして、洗練されたくつろぎと快適に満たされた専有部。長く愛される街の形成を求めた環境創造型の大規模シリーズです。



新たに誕生する 「ヴェレーナグラン」

GRAND = 「偉大なる」の意味を込めた<ヴェレーナグラン>。外観、空間、マテリアル、仕様の細部にこだわり、日常を上質の日々へと昇華した居住性能を実現する住まいへ。街に呼応し品位と風格を宿す、住まいとしての価値を求めたシリーズです。

この新たな「ヴェレーナグラン」シリーズとして、「ヴェレーナグラン鎌倉大船 瑞景」  
「ヴェレーナ浦和仲町」が誕生します。



## ヴェレーナグラン鎌倉大船 瑞景



美しき色をまとう鎌倉。古くからこの国に深く息づく和の色彩、その繊細な美意識に包まれながら、古都が魅せる趣、利便な都市の華やぎ、日本の心で感じる美しい鎌倉の暮らしがここからはじまります。



「鎌倉トラディション」をコンセプトに伝統とモダンが融合を魅せるデザイン。外観は深い軒庇に見立てたバルコニーの水平ラインと縦格子の垂直ラインが豊かな陰影を映し、街との調和を描く邸宅を目指します。

南東・南西向きの 71㎡台～97㎡台の住戸プラン、1階住戸にはオープンエアリビングを採用しました。

### 【物件概要】

物件名：ヴェレーナグラン鎌倉大船 瑞景

物件サイト：<http://www.daiwa-r.co.jp/sp/vgr-zuikei/>

所在地：神奈川県鎌倉市小袋谷2-460-1の一部（地番）

交通：JR東海道本線・湘南新宿ライン・横須賀線・京浜東北線・根岸線「大船」駅徒歩14分、  
湘南モノレール「大船」駅徒歩14分、湘南モノレール「富士見町」駅徒歩11分、  
JR横須賀線「北鎌倉」駅徒歩17分

敷地面積：1,965.54㎡（実測）

構造・規模：鉄筋コンクリート造 地上8階建

総戸数：47戸

入居予定時期：平成30年2月下旬

売主：大和地所レジデンス株式会社・三信住建株式会社

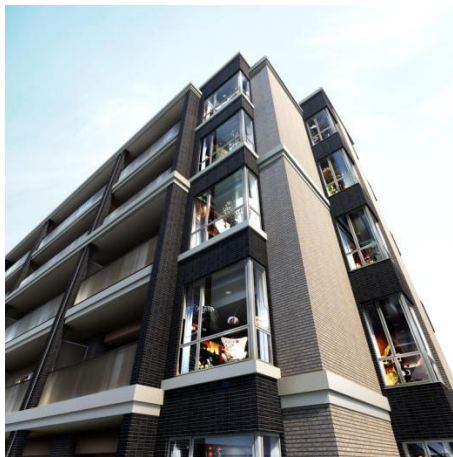
施工：大洋建設株式会社



## ヴェレーナグラン浦和仲町



江戸、明治、古より現在に至るまで、県庁、県知事公館、市役所・区役所がおかれるなど県政の中枢部であり続ける街は、身近に歴史ある建造物や行政機関、商業施設が並ぶ、ひととき豊かな邸宅地へと発展した浦和仲町。静けさと緑ある地へ私邸の品格を備え、西欧建築と現代建築が融合する上品な意匠を施しております。



3LDK、南向きワイドスパン設計を採用し、角住戸が60%超。

上階住戸にはコーナーサッシ採用プランもあり、浦和の中心部にありながら、明るく、通風性の良さを追求した設計となっています。

バルコニーと併設したオープンエアデッキにはスロップシンクも設置、キッチン、洗面化粧台の天板に御影石を採用するなどワンランク上の仕様となっております。

### 【物件概要】

物件名：ヴェレーナグラン浦和仲町

物件サイト：<http://www.daiwa-r.co.jp/sp/VGR-urawanakacho/>

所在地：埼玉県さいたま市浦和区仲町三丁目64番2他（地番）

交通：JR京浜東北線・湘南新宿ライン・上野東京ライン「浦和」駅徒歩13分

敷地面積：632.20㎡（実測）

構造・規模：鉄筋コンクリート造 地上11階建

総戸数：30戸

入居予定時期：平成30年2月下旬

売主：大和地所レジデンス株式会社

施工：東京美装興業株式会社

### 【本リリースに関するお問い合わせ先】

大和地所レジデンス株式会社 総務部

TEL:03-3509-1380(代表) / E-Mail: [otoiawase@daiwa-r.co.jp](mailto:otoiawase@daiwa-r.co.jp)