

<報道資料>
各 位

2017年6月1日
大和地所レジデンス株式会社

「ヴェレーナ西横浜 パークフロント」 販売開始のお知らせ

大和地所レジデンス株式会社(東京都港区、代表取締役社長:下村俊二)は、神奈川県横浜市西区に誕生する「ヴェレーナ西横浜 パークフロント」の販売を開始することをお知らせいたします。

◆相鉄本線「西横浜」駅徒歩 3 分

「横浜」駅へ直通 4 分という利便性。

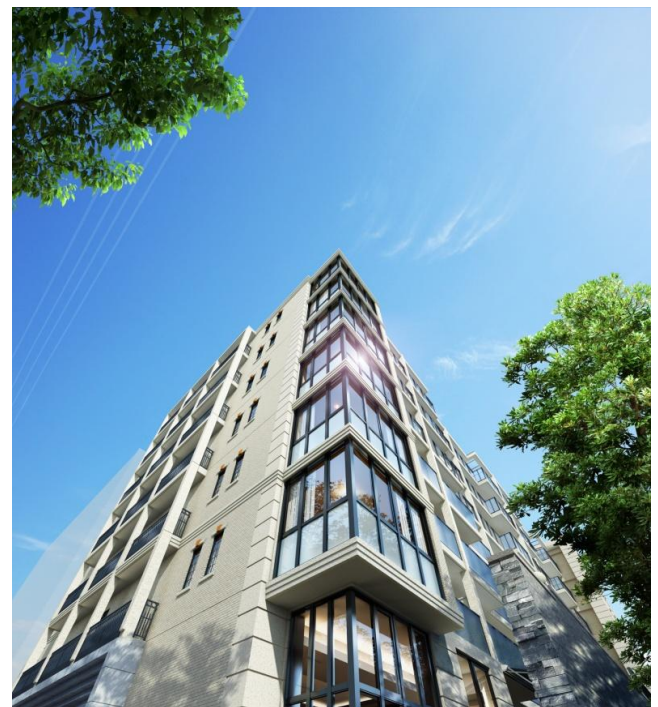
「横浜」駅まで約 1.6km 圏、自転車で約 10 分。

◆オンもオフも横浜で

近隣には横浜三大商店街のひとつがあり、日常の食料品から衣料品まで、スーパーも便利。横浜駅周辺での大規模商業施設も身近、仕事帰りや週末の買い物も快適です。

◆光と風を招く、南西向き 3 L D K 中心

ガラスのコーナーサッシがアクセント、目の前の社宮司公園の緑と呼応する外観デザイン。



<外観完成予想図>

1 階の住戸にはリビングとフラットにつながる、オープンエアリビングを採用し、暮らしをもっと豊かに、利便性と休日の楽しみが広がります。

【物件概要】 <http://www.daiwa-r.co.jp/sp/nishiyokohama/>

所在地：神奈川県横浜市西区南浅間町 23 番 1 (地番)

交通：相鉄本線「西横浜」駅徒歩 3 分、相鉄本線「天王町」駅徒歩 6 分

総戸数：40 戸

竣工予定時期：2018 年 2 月中旬予定

入居予定時期：2018 年 3 月中旬予定

施工：丸彦渡辺建設株式会社 東京支店

売主：大和地所レジデンス株式会社

ヴェレーナ横濱 掃部山公園

お近く「ヴェレーナ横濱 掃部山公園」(かもんやまこうえん)もご案内いたしております。

◆京急本線「戸部」駅徒歩9分

横浜市営地下鉄ブルーライン「高島町」駅徒歩9分他、5駅9路線利用可能。

ファッション、グルメ、エンタメなど先進のスポットを数多く揃える人気の「横浜ベイエリア」を身近としながら、落ち着いた住環境を兼備する絶好のロケーション。目的地に合わせて、使い分けることができ、大変便利です。

◆ランドマークタワーを望む住戸を含む全邸南東・南西向き

3LDK角住戸中心の多彩なプラン。四季折々で多彩な表情をみせる植栽計画や使いやすさに配慮した自転車置き場などで暮らしの快適性も高めています。



<外観完成予想図>

【物件概要】 <http://www.daiwa-r.co.jp/sp/kamonyama/>

所在地：神奈川県横浜市西区戸部町4丁目121番1、121番2

交通：京急本線「戸部」駅徒歩9分、

横浜市営地下鉄ブルーライン「高島町」駅徒歩9分

JR京浜東北・根岸線、横浜線、横浜市営地下鉄ブルーライン「桜木町」駅徒歩12分

横浜高速鉄道みなとみらい線「みなとみらい」駅徒歩14分

JR根岸線・京浜東北線、横浜線、東海道線、横須賀線、東急東横線、京急本線、相鉄本線、横浜高速鉄道みなとみらい線、横浜市営地下鉄ブルーライン「横浜」駅徒歩18分

総戸数：37戸

竣工予定時期：2018年2月中旬予定

入居予定時期：2018年3月下旬予定

施工：大木建設株式会社 東京建築支店

販売主：大和地所レジデンス株式会社

【本リリースに関するお問い合わせ先】

大和地所レジデンス株式会社 総務部

TEL:03-3509-1380(代表) / E-Mail: otoiawase@daiwa-r.co.jp