

<報道資料>  
各 位

2022年3月18日  
大和地所レジデンス株式会社

## 「ヴェレーナ北大宮レジデンス」竣工 全邸南向き&オープンエア住戸「ヴェレーナ大宮大成」 3月19日(土)モデルルームオープン

大和地所レジデンス株式会社(東京都港区、代表取締役社長:下村俊二)が、埼玉県さいたま市北区にて開発しておりました「ヴェレーナ北大宮レジデンス」が竣工し、全戸引渡しをいたしました。あわせて、「ヴェレーナ大宮大成」のモデルルームが3月19日(土)よりオープンすることをお知らせいたします。大宮エリアでの供給は4プロジェクト目となり、今後も皆様に喜ばれる住まいを提供してまいります。

### 1. 「ヴェレーナ北大宮レジデンス」について



竣工写真(エントランス)



竣工写真(エントランスホール)



竣工写真(南棟外観)

本プロジェクトは、JR「大宮」駅より1駅2分の「北大宮」駅より徒歩8分に位置します。再開発進む大宮駅の利便性はもちろん、氷川神社が鎮座する大宮公園の自然環境、ノーザンハートきたまちに集積した商業施設など、住環境に恵まれたエリアとなります。建物は3棟構成となり「オープンエアリビング」や「ルーフバルコニー」など、のびやかに開放されたオープンエア空間を採用、3LDK・65.70㎡~75.12㎡まで全31タイプを実現。2021年3月に契約を開始し、販売期間10カ月で完売、2022年2月に全戸引き渡しをいたしました。

## ■購入者状況

- 居住地 さいたま市 62%(内 北区 23%、大宮区 21%)、さいたま市以外の埼玉県 16%  
 東京都 14%
- ご年齢 20代 8%、30代 49%、40代 18%、50代 10%、60代～ 16%
- 入居人数 2人 48%、3人 32%、4人 8%

## ■評価ポイント

- ・「大宮」駅の交通便利。東北・北陸新幹線を利用した帰省やレジャーのしやすい立地
- ・氷川神社や大宮公園など緑豊かな住環境
- ・70㎡台の間取りと当社独自の「オープンエアリビング」
- ・天然御影石を使用したキッチン天板やキッチン設備の充実

## ■現地案内図



## ■ヴェレナ北大宮 物件概要

所在地	埼玉県さいたま市北区東大成町一丁目 264 番 1
交通	東武野田線（東武アーバンパークライン）「北大宮」駅徒歩 8 分
敷地面積	2,716.37 ㎡
建築延床面積	5,988.71 ㎡
構造・規模	鉄筋コンクリート造、地上 7 階建て
総戸数	77 戸（他に管理員室 1 戸）
間取り	3LDK
専有面積	65.70 ㎡～75.12 ㎡
販売価格	3,600 万円台～5,700 万円台
竣工	2022 年 1 月
入居	2022 年 2 月
設計・監理	株式会社エフティー建築設計事務所
売主	大和地所レジデンス株式会社
施工	ファーストコーポレーション株式会社

## 2. 「ヴェレーナ大宮大成」について

ビクターミナル「大宮」駅へニューシャトルで1駅3分。最寄りの「鉄道博物館」駅より徒歩9分。大宮エリアで4つ目となるプロジェクトです。



エントランス完成予想 CG



南西側外観完成予想 CG

### 本プロジェクトの特徴

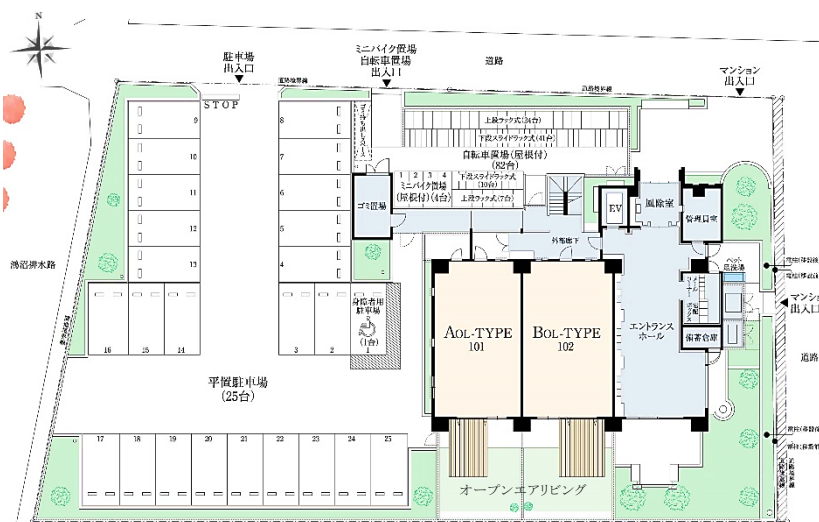
- (1) イオン大宮店へ徒歩4分、櫛引2丁目公園へ徒歩2分
- (2) 全邸南向き&全邸オープンエア住戸、角住戸率65% 全区画平置き駐車場
- (3) 「埼玉県子育て応援マンション」認定

#### (1) イオン大宮店へ徒歩4分、櫛引2丁目公園へ徒歩2分

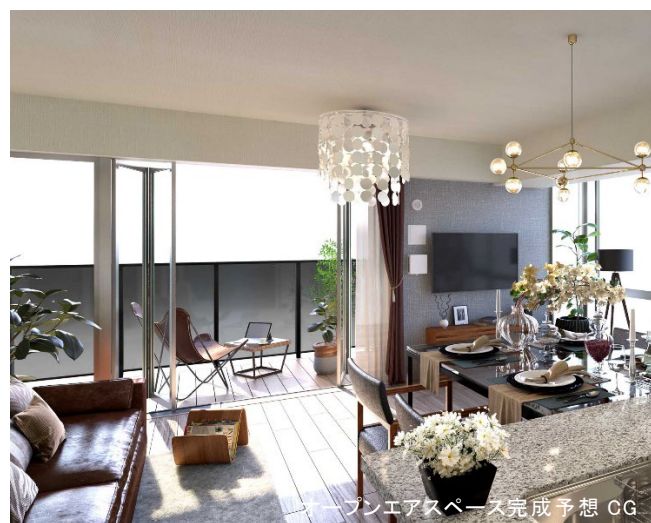
シネマコンプレックスやフットサルなど50店舗以上を内包する「イオン大宮店」へ徒歩4分を始め、大型ディスカウントストア「ロジャース大宮店」、芸術・文化、行政、商業を集約した「ノーザンハートきたまち」、そして徒歩2分の「櫛引2丁目公園」や桜の名所「大宮公園」などが徒歩圏に所在。利便性がありながらも豊かな自然環境も整っています。

#### (2) 全邸南向き&全邸オープンエア住戸、角住戸率65%。全区画平置き駐車場

全邸南向きの3LDK 65.20㎡~74.20㎡。全邸に当社独自の「オープンエアスペース」（1階は「オープンエアリビング」）を採用。東側妻住戸には「ビューバス」を、西側妻住戸の上層階に「コーナーサッシ」を配し、春には桜並木を眼下に眺めます。

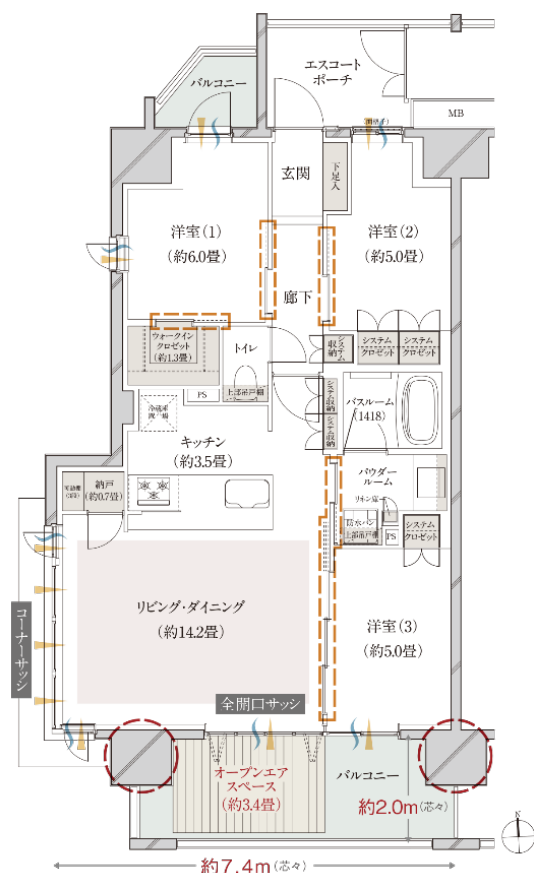


敷地配置図

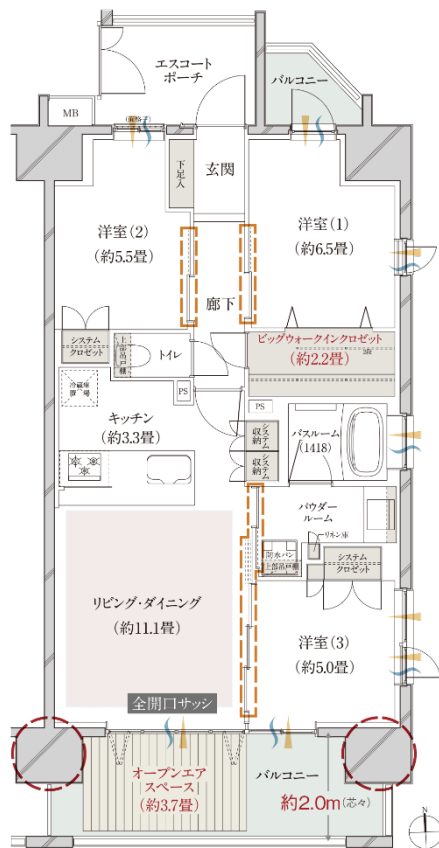


オープンエアスペース完成予想 CG

Dos タイプ / 3LDK+OS+W+N  
 専有面積 74.20 m<sup>2</sup>(約 22.44 坪)



Cos タイプ / 3LDK+OS+BW  
 専有面積 71.50 m<sup>2</sup>(約 21.62 坪)



### (3) 「埼玉県子育て応援マンション」認定



「埼玉県子育て応援マンション」の認定を受けました。  
 引き戸を多く取り入れた可変性のある間取りや子どもの様子を  
 視界に感じられる全邸対面式オープンキッチンを採用、ベビ  
 ーカーが収納可能な下足入れ等を専有部に設置し、共用部はエ  
 ントランスのラウンジ空間の確保や緑地の整備をしました。

＜埼玉県子育て応援マンションに認定制度について＞  
 マンションの住戸内、共用部などの仕様や子育て支援サービスの提供など、  
 ハード・ソフトの両面において子育てに配慮したマンションを埼玉県が認  
 定する制度。都道府県単位での認定制度は埼玉県が初です。

#### ■本物件概要

所在地	埼玉県さいたま市北区大成町四丁目 359 番 1 の一部 (地番)
交通	埼玉新都市交通伊奈線 (ニューシャトル)「鉄道博物館」駅徒歩 9 分
敷地面積	1,475.52m <sup>2</sup>
建築延床面積	3,371.30m <sup>2</sup>
構造・規模	鉄筋コンクリート造、地上 14 階建て
総戸数	41 戸 (他に管理員室 1 戸)
間取り	3LDK
専有面積	65.20 m <sup>2</sup> ～74.20 m <sup>2</sup>
販売価格	未定
販売開始予定	2022 年 4 月上旬

竣工予定	2023年9月下旬
入居予定	2023年10月下旬
設計・監理	株式会社エフティー建築設計事務所
売主	大和地所レジデンス株式会社
施工	今井産業株式会社
物件 HP	<a href="https://www.daiwa-r.co.jp/sp/omiya-onari/">https://www.daiwa-r.co.jp/sp/omiya-onari/</a>

## ■ 現地案内図



【本リリースに関するお問い合わせ先】 大和地所レジデンス株式会社 総務部

TEL: 03-3509-1380(代表) / E-Mail: [otoiawase@daiwa-r.co.jp](mailto:otoiawase@daiwa-r.co.jp)

URL: <https://www.daiwa-r.co.jp/>