

報道関係者各位

2026年1月8日  
大和地所レジデンス株式会社

都心直通のアクセス利便とやすらぎが調和する  
全邸 3LDK・ZEH-M Oriented「ヴェレーナ松戸レジデンス」  
1月10日(土)より マンションギャラリーオープン

大和地所レジデンス株式会社（東京都港区、代表取締役社長:下村俊二）は、千葉県松戸市において、新築分譲マンション「ヴェレーナ松戸レジデンス」のマンションギャラリーを2026年1月10日(土)よりオープンすることをお知らせいたします。

本物件は JR常磐線（上野東京ライン）・千代田線直通「松戸」駅より徒歩10分、都心へダイレクトにアクセス可能な利便性を享受しながら、落ち着いた住宅エリアに誕生する 全邸3LDK・南東／南西向き中心・角住戸率68%超※のZEH-M Orientedを取得したレジデンスです。都市近接と穏やかな暮らしの価値を両立し、家族の未来を見据える住まいを提供します。（※47戸中32戸）



外観完成予想 CG

#### ■本物件の特徴

- (1) 主要駅への軽快なアクセスと、利便性・やすらぎに恵まれた立地環境
- (2) ZEH-M Oriented を取得 開放感と機能性を兼ね備えた、全戸 3LDK の住空間
- (3) 日々の生活を支える充実の周辺施設と、潤いの自然環境
- (4) 洗練されたファサードデザインと、先進の安全・管理体制

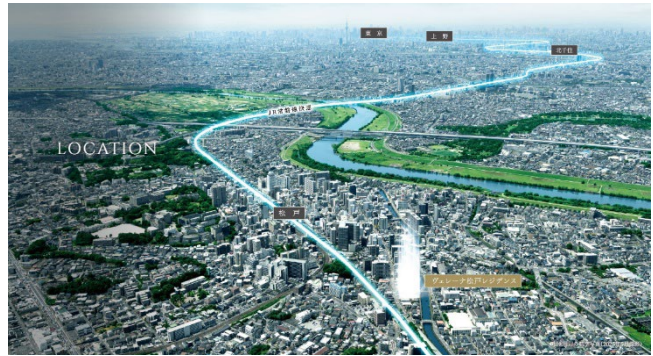
## (1) 主要駅への軽快なアクセスと、利便性・やすらぎに恵まれた立地環境

### ・アクセス利便性：

JR 常磐線・新京成電鉄線「松戸」駅より徒歩 10 分に位置し、都心方面への軽快なアクセスを実現します。駅周辺に商業施設が集積する利便性の高さを享受しつつ、一步入った穏やかな空気が流れる住環境が魅力です。

### ・立地環境：

松戸市の中心エリアとしての利便に寄り添いながらも、穏やかな暮らしを叶える住環境。「利便もやすらぎも譲らない」というコンセプトのもと、都心へのスムーズな通勤・通学、日々の豊かな生活利便が融合する場所が、新たな暮らしのステージとなります。



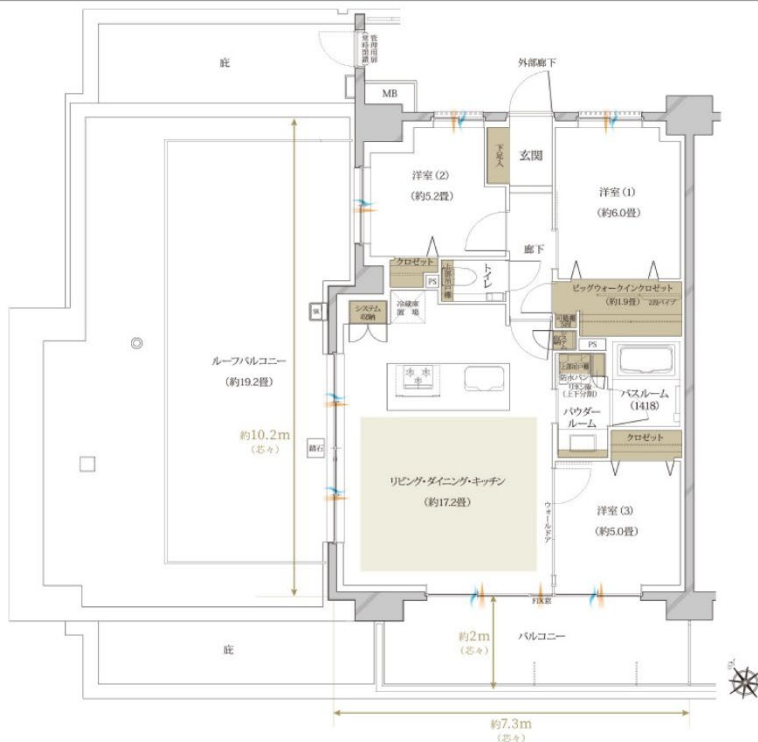
## (2) ZEH-M Oriented を取得 開放感と機能性を兼ね備えた、全戸 3LDK の住空間

### ・プラン設計：

南東・南西向き、二方接道という立地特性を最大限に活かした配棟計画を採用。また、プライベートな開放感を高めるルーフバルコニー付き住戸をご用意し、家族の多様な時間をサポートします。室内では、天然石を採用したキッチンカウンター・洗面化粧台など、素材の品質にもこだわった空間を提供します。

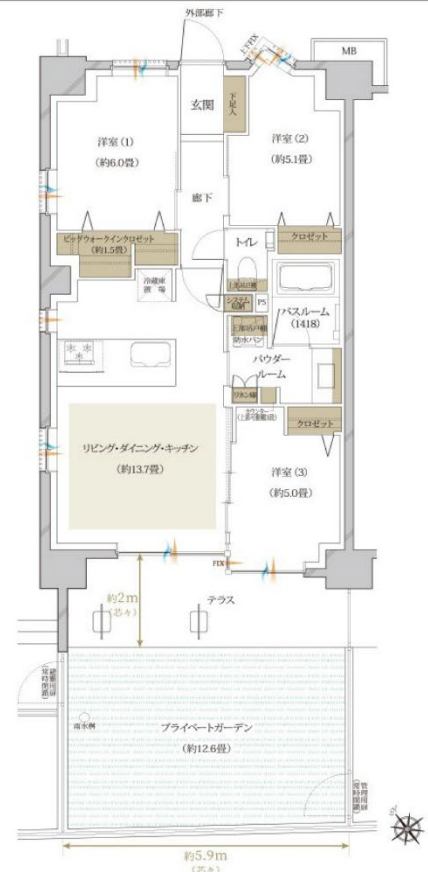
### Lr TYPE | 3LDK +R+BW 72.93㎡

□専有面積/72.93㎡(約22.06坪) □バルコニー面積/12.80㎡(約3.87坪) □ルーフバルコニー面積/31.16㎡(約9.42坪)



### Alg TYPE | 3LDK +BW+T+PG 66.22㎡

□専有面積/66.22㎡(約20.03坪) □テラス面積/9.72㎡(約2.94坪) □プライベートガーデン面積/20.43㎡(約6.18坪)





#### ・環境性能：

快適性と省エネを両立する ZEH-M Oriented（ゼッチ・マンション・オリエンテッド）を取得。高断熱性能と高効率設備により、居住者の快適性を高めるとともに、家計と環境にやさしいエネルギー効率の良い暮らしを実現します。

#### （3）日々の生活を支える充実の周辺施設と、潤いの自然環境

「ヴェレーナ松戸レジデンス」が位置する松戸市中心エリアは、買い物利便だけでなく、子育て・文化・行政サービスが徒歩圏で完結する、暮らしの質を高める生活環境が整っています。駅周辺には大型商業施設や専門店、飲食店が集積し、日々の買い物から休日のお出かけまで、多彩なライフスタイルに応える選択肢が揃います。また、市民会館、図書館、文化ホール、金融機関など公共・文化施設が近接することで、生活の機能性と文化的な豊かさを同時に享受できるロケーションとなっています。さらに、現地周辺には江戸川河川敷の広大な開放空間や、水と緑に親しめる公園が点在し、ランニング、散歩、ピクニックなど、日常の中で自然を身近に感じることができます。季節の移ろいを楽しみながら過ごせる環境は、利便性を持ちながらも、穏やかな時間が流れる松戸ならではの魅力です。

都市機能と自然の潤いが程よい距離感で共存し、家族の健やかな日々と心の豊かさを育む住環境が整っています。

#### （4）洗練されたファサードデザインと、先進の安全・管理体制



#### ・デザイン：

洗練さを追求したユーロデザインの外観は、街並に調和するアースカラーのタイルを基調とし、コーナーサッシ、ガラスを効果的に用いた、表情豊かなファサードを目指しています。エントランスは、高さを確保した門構えデザインを施し、優美で上質な迎賓空間としています。

#### ・管理体制：

「ヴェレーナ松戸レジデンス」では外部管理者方式「プラスマモル」を採用しました。管理会社「大和地所コミュニティライフ株式会社」が専門的な知見をもってマンションの管理運営をサポートすることで、理事会運営や長期修繕計画策定などの煩雑な業務から住民の負担を軽減し、将来にわたる資産価値の維持を目指します。

#### ・セキュリティと快適性：

エントランスのオートロックには、ハンズフリーシステム「ラクセス」を導入し、帰宅時メール通知サービス「MIWA-LINKS」対応など、居住者の快適性と安全性に配慮しています。さらに、ペット足洗い場も設置されており、ペットとの快適な暮らしも整えています。

## ■本物件概要

所在地	千葉県松戸市根本字大道下 176 番 1 (地番)
交通	JR 常磐線快速(上野東京ライン)、JR 常磐線各駅停車(東京メトロ千代田線直通)、京成電鉄松戸線「松戸」駅徒歩 10 分
敷地面積	1,056.63 m <sup>2</sup>
建築延床面積	3,716.45 m <sup>2</sup>
構造・規模	鉄筋コンクリート造、地上 9 階建
総戸数	47 戸(他に管理員室 1 戸)
間取り	3LDK
専有面積	63.36 m <sup>2</sup> ～72.93 m <sup>2</sup>
販売価格	未定
販売予定時期	2026 年 2 月下旬(予定)
竣工予定時期	2027 年 2 月(予定)
引渡し可能年月	2027 年 4 月(予定)
売主	大和地所レジデンス株式会社
設計・監理	有限会社マテリアルコンサルティング 級建築士事務所
施工	新日本建設株式会社
管理会社	大和地所コミュニティライフ株式会社
物件 HP	<a href="https://www.daiwa-r.co.jp/sp/matsudo-r/">https://www.daiwa-r.co.jp/sp/matsudo-r/</a>

## ■現地案内図



## ■マンションギャラリー案内図



【本リリースに関するお問い合わせ先】 大和地所レジデンス株式会社 総務部

TEL: 03-3509-1380 (代表) / E-Mail: [otoiawase@daiwa-r.co.jp](mailto:otoiawase@daiwa-r.co.jp) / URL: <https://www.daiwa-r.co.jp/>