

報道関係者各位

2026年7月2日
大和地所レジデンス株式会社

**「ヴェレーナガーデン浜田山一丁目」「ヴェレーナガーデンあざみ野」
2026年7月4日（土）より一挙2物件同時にモデルハウスオープン**

～杉並区浜田山の希少立地と、青葉区あざみ野の街並み形成。異なる魅力を備えた2つの戸建プロジェクトが始動～

本物件の特長

- 浜田山駅7分・西永福駅6分の全3邸 第一種低層住居専用地域に誕生する希少な戸建プロジェクト
- あざみ野三丁目に誕生する全18邸の戸建街区 統一感ある街並み形成を目指した大規模開発
- 全邸長期優良住宅 木造住宅用制振ダンパー「MAMORY」導入 快適性・耐久性・将来性に配慮した住まいづくり

大和地所レジデンス株式会社（東京都港区、代表取締役社長：下村俊二）は、東京都杉並区の「ヴェレーナガーデン浜田山一丁目」および神奈川県横浜市青葉区の「ヴェレーナガーデンあざみ野」の現地モデルハウスを、2026年7月4日（土）よりオープンいたします。両物件とも長期優良住宅認定を取得、木造住宅用制振ダンパー「MAMORY」を導入し、将来を見据えた住まいづくりを推進しています。

「ヴェレーナガーデン浜田山一丁目」
第一種低層住居専用地域に誕生する全3邸
都心近接の邸宅地で叶えるゆとりある暮らし

「ヴェレーナガーデンあざみ野」
全18邸で描く街並と長期優良住宅の戸建街区
成熟の田園都市に誕生する新たなコミュニティ



外観完成予想 CG



外観完成予想 CG

■「ヴェレーナガーデン浜田山一丁目」

(1) 「浜田山」駅徒歩7分、「西永福」駅徒歩6分の利便性と住環境を両立

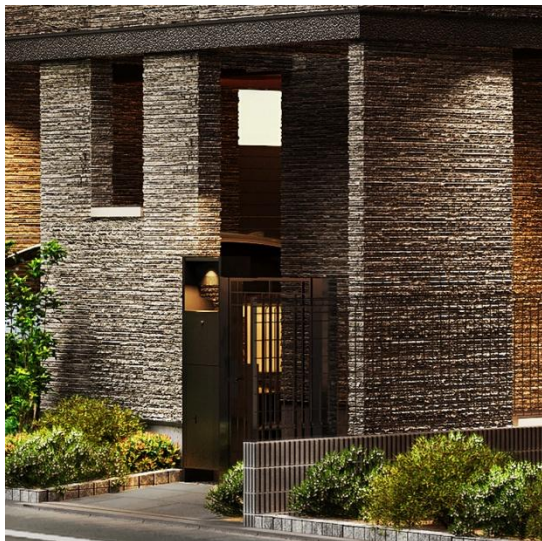
京王井の頭線「西永福」駅徒歩6分、「浜田山」駅徒歩7分。渋谷や吉祥寺方面への良好なアクセス性と、第一種低層住居専用地域ならではの落ち着いた住環境を享受できるポジションに誕生します。

周辺には柏の宮公園や西永福公園などの豊かな自然が広がるほか、成城石井や西友、サミットストアなど生活利便施設も充実しており、都心近接と住環境のバランスを求める方に適した立地です。



現地周辺の航空写真（2025年11月撮影）

(2) 全3邸だからこそ実現する希少性



杉並区内でも住宅地として高い評価を受ける浜田山エリアにおいて、総戸数3戸という限られた規模で計画された戸建プロジェクトです。街並みに調和するオーガニックモダンデザインを採用し、重厚感のある外観と落ち着きある住環境を創出。棟ごとにカラーと MATERIAL に変化を与え、流行に左右されない普遍的な邸宅の美を追求しました。戸数を絞ることで得られる独立性やプライベート感も魅力の一つです。

←ゆとりと安心を感じさせる
門扉付きのアプローチ

四季を彩る植栽と
質感にこだわった外壁素材→



(3) 全邸 100 m²超のゆとりある住空間



全邸 100 m²超の延床面積を確保し、都市近郊の戸建住宅でありながらゆとりある住空間を実現しました。

住戸内には 20 畳超の LDK や吹抜空間を採用し、開放感のある暮らしを提案しています。また、ビッグウォークインストレージやウォークインクローゼットなどの大型収納を設けることで、住空間をすっきりと保ちながら快適に暮らせるよう配慮しました。

さらに、ガス衣類乾燥機「乾太くん」を標準採用するなど、家事負担軽減にも配慮。全邸で長期優良

住宅認定を取得、木造住宅用制振ダンパー「MAMORY」を導入し、耐久性や省エネルギー性、維持管理性など将来を見据えた住まいづくりを行っています。

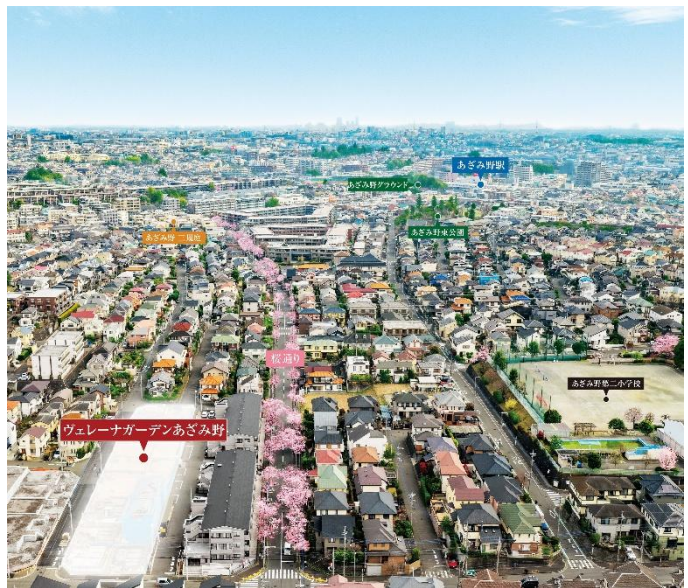
■ 「ヴェレーナガーデン浜田山一丁目」 概要

所在地	東京都杉並区浜田山一丁目 870 番 1 他 2 筆(地番)
交通	京王井の頭線「浜田山」徒歩 7 分「西永福」徒歩 6 分
総戸数	3 戸
間取り	2LDK+S(納戸)～4LDK
敷地面積	95.52 m ² ～100.33 m ²
建築延床面積	102.57 m ² ～105.78 m ² ※カースペース(5.38 m ² ～7.24 m ²)ならびに防災備蓄倉庫面積(1.00 m ² ～1.65 m ²)含む
構造・階数・工法	地上 2 階建、居宅[枠組壁(2×4)工法]
用途地域	第一種低層住居専用地域
販売予定時期	2026 年 8 月上旬
竣工予定時期	2026 年 6 月下旬
引渡可能時期	2026 年 10 月下旬(予定)
売主	大和地所レジデンス株式会社
施工	イトーピアホーム株式会社
物件 HP	https://www.daiwa-r.co.jp/sp/vg-hamadayama1-chome/

■ 「ヴェレーナガーデンあざみ野」

(1) 成熟した田園都市「あざみ野」に誕生する全 18 邸

あざみ野は、多摩田園都市開発によって形成された計画的な街づくりを背景に、良好な住環境と都市機能を兼ね備えた住宅地として成熟を続けています。東急田園都市線と横浜市営地下鉄ブルーラインの 2 路線を利用できる利便性に加え、商業施設や教育施設、公園などがバランスよく整い、子育て世帯を中心に高い支持を集めています。現地は第一種低層住居専用地域に位置し、周辺には桜並木が続く「桜通り」や公園が点在するなど、四季を感じながら穏やかに暮らせる住環境が広がっています。丘陵地ながら駅からの起伏が少ない立地で、あざみ野ガーデンズやたまプラーザエリアなども生活圏にあり、日々の利便性と豊かな住環境の双方を享受できます。



現地周辺の航空写真 (2026 年 3 月撮影)

(2) 統一感と個性を両立した街並みデザイン

戸建住宅では一邸ごとの魅力に目が向きがちですが、本物件では街区全体を一体的に計画することで、住まいと街並みの双方に価値を創出することを目指しています。建物配置や外構計画、植栽計画を総合的に検討し、街並みとしての統一感を形成。さらに、「Elegant Style」「Noble Style」「Chic Style」の 3 つの外観デザインを展開することで、個々の住まいに個性を持たせながらも、美しい景観が連続する街区を目指しました。

・Elegant Style (エレガントスタイル) :寄棟屋根と窓柱が端正な佇まいを見せ、自然石風の柱型意匠が玄関まわりに上品な華やかさと品格を添えます。

・Noble Style (ノーブルスタイル) :1階から2階へ伸びる垂直の窓柱が威風堂々とした佇まいを創出。白と淡いアースカラーの外壁に差し色のコントラストが映える洗練されたデザインです。

・Chic Style (シックスタイル) :上下ツートンの外壁ラインと窓柱が軽やかな印象を与え、周囲の緑と美しく調和する落ち着いた佇まいです。

・植栽: ヤマボウシやシラカシ、シンボルツリーのシマトネリコ、キンモクセイなどが各邸を優美に彩ります。

住まい単体だけでなく、日々目にする街並みそのものが暮らしの価値となる全18邸の戸建街区として計画しています。



リビング・ダイニング・キッチン完成予想CG (2号棟)

(3) 125㎡超の敷地を活かした住まい

全邸125㎡超の敷地を確保し、ゆとりある戸建住宅ならではの住空間を計画しました。

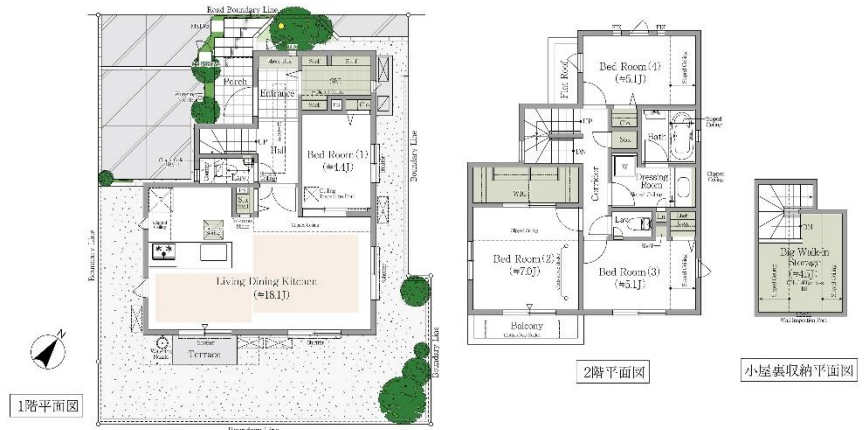
プランは全邸4LDK、吹抜による開放感や大型収納による機能性を両立。家族構成やライフスタイルの変化にも対応しやすい住まいを目指しています。また、全邸で長期優良住宅認定を取得。耐久性や維持管理性、省エネルギー性に配慮し、長く安心して住み続けられる住宅性能を備えています。子どもの成長や家族の将来を見据えながら、ゆとりある敷地と住空間の中で暮らせる住まいを提供します。

[3号棟] 4LDK+BWS+SIC+WIC

敷地面積/125.79㎡ 延床面積/100.60㎡

BWS:ビッグウォークインストレージ SIC=シューズインクローゼット

WIC=ウォークインクローゼット



■「ヴェレーナガーデンあざみ野」概要

所在地	神奈川県横浜市青葉区あざみ野三丁目23番3他18筆(地番)
交通	東急田園都市線・横浜市営地下鉄ブルーライン「あざみ野」駅 徒歩17分~18分(17号棟~2号棟)
総戸数	18戸(予定)
間取り	4LDK
敷地面積	125.19㎡~135.65㎡
建築延床面積	99.52㎡~102.26㎡
構造・階数・工法	木造2階建、居宅(在来工法)
用途地域	第一種低層住居専用地域
販売予定時期	2026年8月上旬
竣工予定時期	2026年6月下旬(1・5号棟) 2026年7月下旬(2-4、6-9号棟) 2026年9月下旬(10-18号棟)
引渡可能時期	2026年10月下旬(予定)
売主	大和地所レジデンス株式会社
施工	株式会社オープンハウス・アーキテクト
物件HP	https://www.daiwa-r.co.jp/sp/vg-azamino/

■現地案内図

ヴェレーナガーデン浜田山一丁目



ヴェレーナガーデンあざみ野



【本リリースに関するお問い合わせ先】 大和地所レジデンス株式会社 総務部

TEL : 03-3509-1380 (代) / E-Mail : otoiawase@daiwa-r.co.jp / URL : <https://www.daiwa-r.co.jp/>